

**FACHHANDEL**  
für Schornsteinsysteme  
und Kaminsysteme

Planung - Beratung – Vertrieb

Internet : [www.schornstein-kamintechnik.com](http://www.schornstein-kamintechnik.com)



# HEINRICH PAULI

Inh. Heinz- Joachim Pauli  
42327 Wuppertal – Industriestr. 34  
Telefon + 49 ( 0 ) 202/ 74 40 18  
Telefax + 49 ( 0 ) 202/ 74 56 90  
E-Mail: [info@schornstein-kamintechnik.com](mailto:info@schornstein-kamintechnik.com)

**SCHORNSTEIN TECHNISCHES SPEZIALGESCHÄFT – DAS FACHGESCHÄFT FÜR MODERNE HEIZTECHNIK**

## Rauchrohr anschließen mit FAS "STD"

Mit unserem Feuerstätten-Anschluss-Set FAS "STD" schließen Sie Ihren Ofen über das Rauchrohr schnell und sicher an den Schornstein an - auch wenn eine Reduzierung oder Erweiterung des Ofenrohrs notwendig ist.

### Rauchrohranschluss - Das Loch im Schornstein

Bevor ein Ofen für Wärme und Wohlfühl-Atmosphäre in der Wohnung sorgen kann, muss das Rauchrohr (Ofenrohr) fachgerecht an den Schornstein angeschlossen werden.



Das Problem, vor dem viele Neubesitzer eines Ofens stehen: Die Öffnung im Schornstein, der sogenannte **Rauchrohranschluss**, ist größer oder kleiner als der Durchmesser des Rauchrohrs (oder aber - im Fall eines **nachträglichen Einbaus** - gar nicht vorhanden).

Fakt ist: Das Rauchrohr vom Kaminofen (mit einem Durchmesser von meist 150 mm, 180 mm oder 130 mm) muss **abgasdicht** an den Schornstein angeschlossen werden.

Viele Ofenbauer beginnen an dieser Stelle zu basteln. Mithilfe von Reduzier- oder Erweiterungsstücken, Klemmen, Dichtband oder Schnellzement fixieren sie das Ofenrohr im Rauchrohranschluss. Das ist - auch bei gleichem Durchmesser von Rauchrohr und Rauchrohranschluss - keine leichte Aufgabe!

Für den Laien birgt diese aufwändige Prozedur zudem Risiken in punkto Sicherheit. Ein dauerhaft dichter Anschluss kann so kaum gewährleistet werden. Unser Anschluss-Set für Rauchrohre bietet hier eine einfache, aber sichere Alternative.

# Das Rauchrohranschluss-Set FAS "STD"

Das Rauchrohranschluss-Set FAS "STD" ermöglicht einen **einfachen, schnellen und sicheren Anschluss** des Rauchrohrs an den Schornstein. Besonders komfortabel ist diese Lösung, wenn sich die Durchmesser von Rauchrohranschluss und Rauchrohr stark unterscheiden. Ist kein Rauchrohranschluss vorhanden, hilft Ihnen das **Anschluss-Set FAS "RAS+"** weiter.

Das FAS "STD" ist in verschiedenen Maßen **für jeden Rauchrohr-Querschnitt** von 120 - 200 mm erhältlich. Auch für Rohre mit einem Querschnitt von mehr als 200 mm sind Lösungen auf Anfrage möglich.

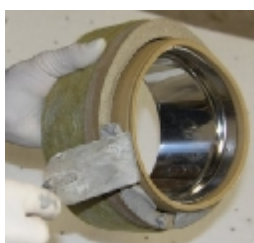
## Bestandteile (von außen nach innen):

- keramischer Anschlagring
- Mineralwolldämmung
- Keramikrohr
- metallisches Doppelwandfutter



Für jeden Rauchrohr-Querschnitt von 120 - 200 mm erhältlich.

## Anleitung - Rauchrohr anschließen



### **1. Anschluss-Set an Rauchrohranschluss kleben**

Mit jedem Anschluss-Set wird ein Säurekitt mitgeliefert. Die kittartige Masse wird zunächst auf den Anschlagring gespachtelt. Dann setzen Sie den Ring auf den Rauchrohranschluss im Schornstein.



### **2. Doppelwandfutter einsetzen**

Fixieren Sie nun das Doppelwandfutter (im Bedarfsfall mithilfe von Säurekitt) am Innenrohr. Nach 24 Stunden ist der Säurekitt ausgehärtet. Jetzt können Sie den Kaminofen an den Schornstein anschließen.



### 3. Ofenrohr anschließen

Das Anschluss-Set ist nun sauber und dicht am Schornstein montiert. Als Anschlussstelle für das Ofenrohr dient das Doppelwandfutter, das im Nennmaß des Ofenrohrs geliefert wird. Das Ofenrohr kann also einfach in den Spalt der doppelwandigen Anschlussstelle eingesteckt werden. Durch einen kleinen Einschub nach hinten wird dabei ein besonders stabiler Halt erreicht.

## Rauchrohranschluss selber machen mit dem RAS+

Unser Rauchrohranschluss-Set FAS "RAS+" vereinfacht die Verbindung von Ofen und Schornstein, wenn kein Rauchrohranschluss vorhanden ist und nachträglich ein Loch in das Innenrohr gebohrt werden muss - eine Anleitung.

### Rauchrohr nachträglich anbringen

Bevor ein Ofen für Wärme und Wohlfühl-Atmosphäre in der Wohnung sorgen kann, muss das Rauchrohr (Ofenrohr) fachgerecht an den Schornstein angeschlossen werden.

Das Problem, vor dem viele Neubesitzer eines Ofens stehen:



Es ist keine Öffnung im Schornsteinrohr, ein sogenannter **Rauchrohranschluss**, vorhanden. In diesem Fall muss der Anschluss nachträglich am Innenrohr des Schornsteins angebracht werden.

### Das Rauchrohranschluss-Set RAS+

Das Rauchrohr-Anschluss-Set FAS "RAS+" ermöglicht einen **einfachen, schnellen und sicheren Anschluss** des Ofenrohrs an den Schornstein, wenn kein Rauchrohranschluss vorhanden ist. Ist ein Rauchrohranschluss bereits vorhanden, hilft Ihnen das **Anschluss-Set FAS "STD"** weiter.

Besonders komfortabel ist diese Lösung, wenn sich die Durchmesser von Rauchrohranschluss und Rauchrohr stark unterscheiden. Der Adapter des RAS+ ist in verschiedenen Maßen **für jeden Rauchrohr-Querschnitt von 120 - 200 mm erhältlich**. Auch für Rohre mit einem Querschnitt von mehr als 200 mm sind Lösungen auf Anfrage möglich.

## Bestandteile (von außen nach innen):

- Keramischer Adapter
- Mineralwolldämmung
- Keramikrohr
- metallisches Doppelwandfutter



Für jeden Rauchrohr-Querschnitt von 120 - 200 mm erhältlich.

## Anleitung - Rauchrohranschluss mit dem RAS+

### 1. Wandöffnung ausschneiden



Halten Sie das Anschluss-Set an die gewünschte Stelle des Mantelsteins und zeichnen Sie den Umriss des Adapterstücks nach. Schneiden Sie die Wandöffnung mit einem Winkelschleifer (Steinscheibe) aus und entfernen Sie die Mineralwolldämmung mit einem Cutter.

### 2. Rohröffnung ausschneiden



Halten Sie den Adapter an das Innenrohr des Schornsteins und zeichnen Sie den Lochkreis an. Schneiden Sie die Rohröffnung mit einem Winkelschleifer zunächst sternförmig ein und schneiden Sie auch die Kontur des Lochs an um eine Sollbruchstelle zu erzeugen. Dies verhindert das unkontrollierte Ausbrechen am Rand der Öffnung. Entfernen Sie nun die ausgeschnittenen Segmente.

### 3. Ansetzen mit Säurekitt



Entfernen Sie Staubreste auf dem Innenrohr und feuchten Sie die Klebestelle mit einem Schwamm leicht an. Setzen Sie das Adapterstück mit dem mitgelieferten Säurekitt an.

### 4. Rauchrohranschluss fixieren



Setzen Sie das Adapterstück auf die Öffnung und glätten Sie die Kittfuge mit einem Schwamm. Fixieren Sie den Adapter mit Holzkeilen oder einer Schraubzwinde. Nach 24 Stunden ist der Säurekitt ausgehärtet. Setzen Sie nun die Rohrschalen-Dämmung auf das Rohr und stopfen Sie die Wandöffnung mit der in Schritt 1 ausgeschnittenen Mineralwolldämmung aus.

### 5. Verputzen und Verkleiden



Verputzen Sie die Wandöffnung und setzen Sie abschließend das metallische Doppelwandfutter ein. Optional kann der Mantelstein z.B. mit Verblendern von BisoArt verkleidet werden.

### 6. Rauchrohr anschließen



Jetzt können Sie das Rauchrohr Ihres Ofens ganz einfach in das Doppelwandfutter einstecken. Fertig!

