

**FACHHANDEL**  
**für Schornsteinsysteme**  
**und Kaminsysteme**

**Planung - Beratung – Vertrieb**

**Internet : [www.schornsteinbaustoffe-pauli.de](http://www.schornsteinbaustoffe-pauli.de)**



# HEINRICH PAULI

**Inh. Heinz- Joachim Pauli**  
42327 Wuppertal – Industriestr. 34  
Telefon + 49 ( 0 ) 202/ 74 40 18  
Telefax + 49 ( 0 ) 202/ 74 56 90  
E-Mail: [pauli-heinrich@t-online.de](mailto:pauli-heinrich@t-online.de)

**SCHORNSTEIN TECHNISCHES SPEZIALGESCHÄFT – DAS FACHGESCHÄFT FÜR MODERNE HEIZTECHNIK**

## **Elektrischer Injektor Rauchgassauger für Ihren Schornstein**

*jederzeit optimaler Zug über 12 Stufen regelbar aus hochwertigem Edelstahl*

Der Elektrische Injektor Rauchsauger sorgt für einen stabilen Unterdruck und gewährleistet die zuverlässige Funktion der Feuerstätte. Auch bereits bestehende Anlagen lassen sich damit nachrüsten und optimieren. Sogar Anlagen mit nicht funktionierendem Schornsteinzug können mit einem Rauchsauger problemlos betrieben werden.

### **PROBLEMLÖSUNG**

Nicht immer ist ein optimaler Schornsteinzug gewährleistet und der Betrieb einer Feuerstätte dadurch störanfällig. Ungünstige Wetterverhältnisse oder eine unvorteilhafte Gebäudelage können sich schon negativ auswirken.

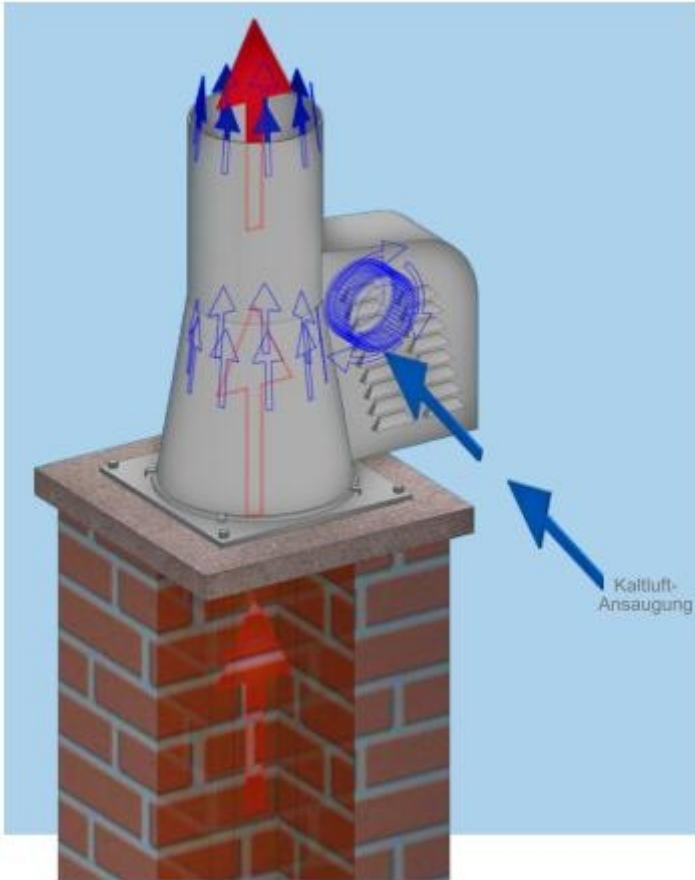
### **PROBLEM-SCHORNSTEINE**

In manchen Fällen ist der Weg vom Kaminanschluss bis zum Schornsteinende zu kurz. Oder die Abgastemperatur kühlt bis zum Austritt zu stark ab. Oder der Abgasmassenstrom des geplanten Ofens ist für den vorhandenen Schornsteinquerschnitt zu groß. Oder die Widerstände im Rauchrohr sind zu groß. In der Folge sind Probleme mit den Nachbarn wegen Rauch- und Rußbelästigung keine Seltenheit.

Dank seiner kompakten Abmessungen, seinem geringen Gewicht und den abgestimmten Modellvarianten lässt sich der Elektrische Injektor Rauchsauger auf nahezu jedem Schornstein leicht montieren. Er wird entweder auf den Schornsteinkopf aufgesetzt oder in die Mündung eingesetzt.

### **LEICHTE MONTAGE**

Ein Stromkabel verbindet den Rauchsauger mit dem Regler, der möglichst nahe bei der Feuerstätte platziert werden sollte und ans Netz angeschlossen wird.



## FUNKTIONSWEISE: DAS INJEKTOR-PRINZIP

Ein Ventilator saugt durch einen Elektromotor betriebenen Kaltluft an. Diese wird mit hoher Geschwindigkeit durch einen ringförmig angeordneten Nebenkanal geführt. Durch den starken Luftsog entsteht im Schornstein-Hauptkanal ein Unterdruck, der den Rauchabzug beschleunigt.

Die Stärke des Unterdrucks lässt sich in 12 Leistungsstufen regulieren.

Der Schornsteinquerschnitt bleibt dabei vollständig erhalten.

Durch die permanente Kühlung ist der Rauchsauger thermisch hoch belastbar und langlebig.



### **Der Elektrische Injektor Rauchgassauger vereint folgende Vorteile:**

- hochwertigen Edelstahl, extrem witterungsbeständig
- einfache Steuerung
- geringer Stromverbrauch
- für Feuerstätten aller Brennstoffe geeignet
- der Schornsteinquerschnitt bleibt vollständig erhalten
- der natürliche Schornsteinzug bleibt bei ausgeschaltetem Rauchsauger erhalten
- CE – geprüft und patentiert
- sehr gutes Preis-Leistungs-Verhältnis



MODELL QUADRAT  
FÜR ECKIGE  
SCHORNSTEINABSCHLÜSSE

### Abmessungen / Gewicht

#### Modell >Quadrat<

Ø Innenrohr	Höhe	Bodenplatte	Gewicht
Ø 150 mm – 147 mm	518 mm	282 x 282 mm	7,8 kg
Ø 200 mm – 197 mm	598 mm	342 x 342 mm	10 kg



MODELL >RUND<optional  
lieferbar mit  
Adapter zur Anpassung an  
Schornsteinquerschnitte

### Abmessungen / Gewicht

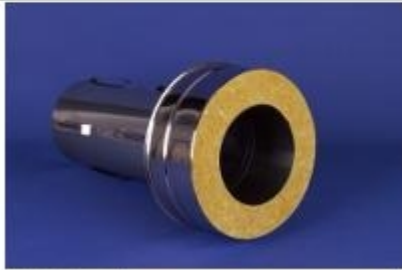
#### Modell >Rund<

Ø Innenrohr	Höhe	Basis	Gewicht
Ø 150 mm – 147 mm	637 mm	Ø 253,3 mm	8 kg
Ø 200 mm – 197 mm	686 mm	Ø 303 mm	10,4 kg

### Technische Daten

	Ø 150 mm	Ø 200 mm
max. erzeugbarer Unterdruck	24 Pa	20 Pa
maximale Förderleistung	220 m <sup>3</sup> / h	360 m <sup>3</sup> / h
Stromanschluss	230 V / 50 Hz	230 V / 50 Hz
Stromverbrauch unter Volllast	max. 105 W	max. 160 W
Umgebungstemp. max / min	70° / -35° C	70° / -35° C
Rauchgastemperatur max.	400°C	400°C

Adapter von  $\varnothing$  150  $\rightarrow$  160 mm und  $\varnothing$  200  $\rightarrow$  180 mm – passend nur für Modell >Rund< –  
Edelstahl



Abmessungen

$\varnothing$  150  $\rightarrow$  160 mm

$\varnothing$  200  $\rightarrow$  180 mm

